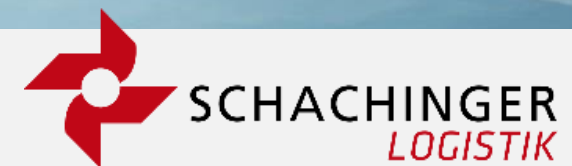


# *Schachinger Logistik*

Erstellt für: klimaaktiv – Spritsparen

Erstellt am: 4.5.2022



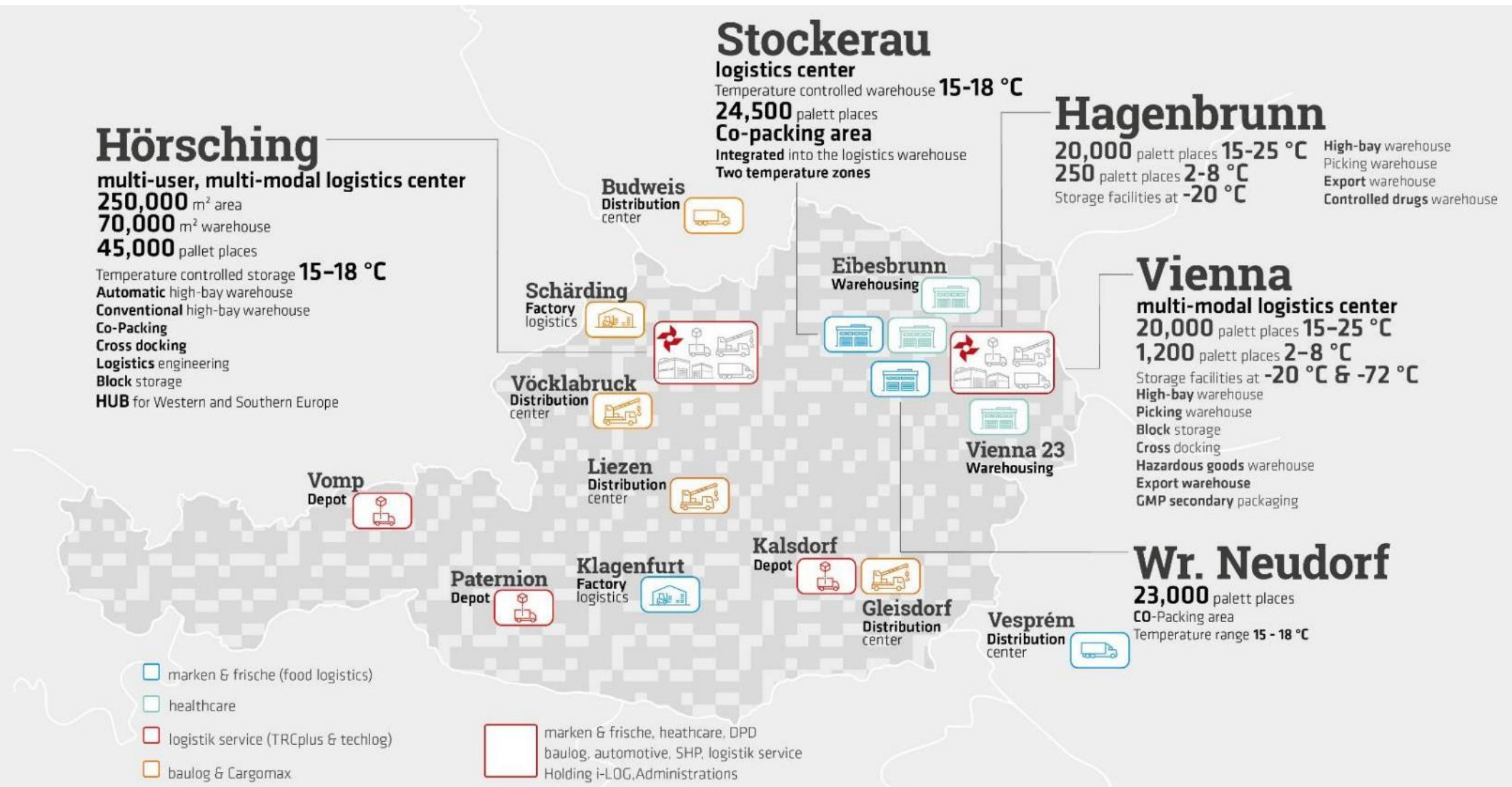
# Unternehmensvorstellung

## Facts & Figures Schachinger Logistik Holding



- **> 700 Fachkräfte**
- **17 Standorte**
- **> € 310 Mio. Gruppenumsatz**
- **82 Jahre jung**
- **> 800 trucks ständig im Auftrag von Schachinger unterwegs**
- **1 der besten Arbeitgeber in Österreich (Top 1%)**



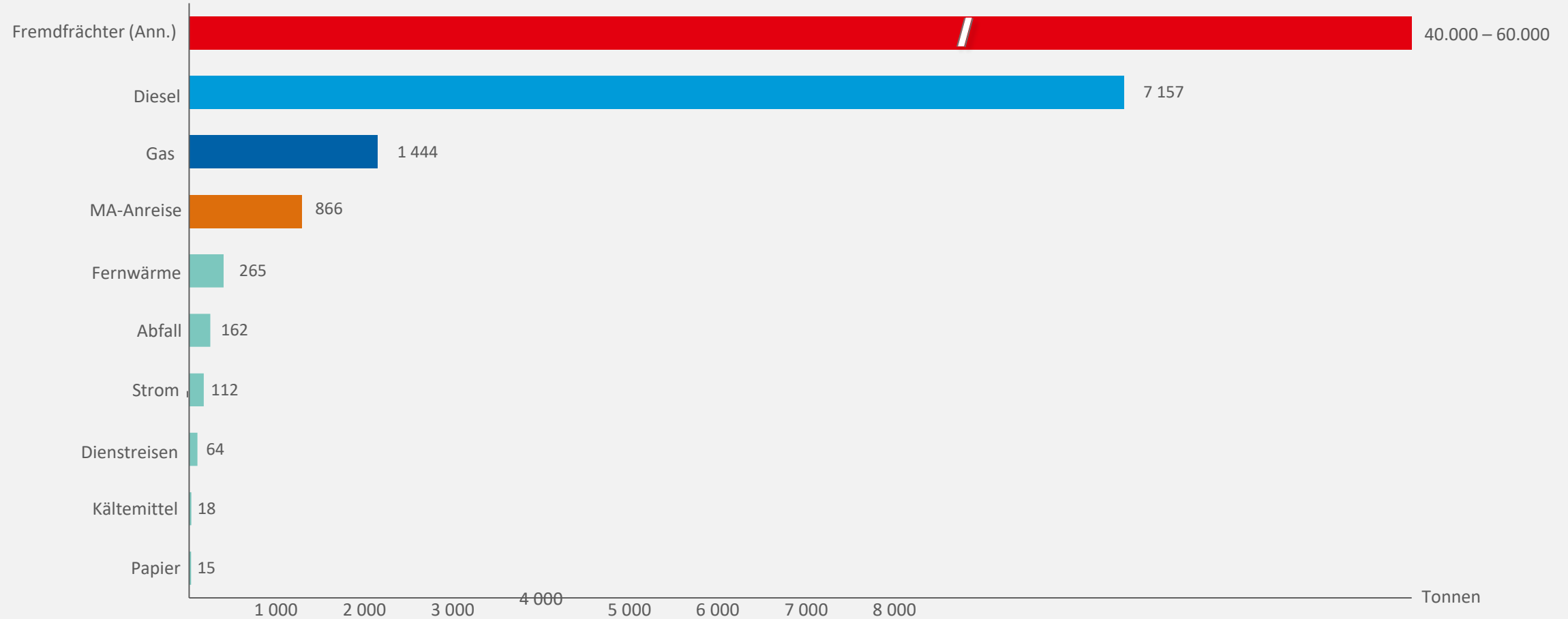


# Im Fokus Nachhaltigkeit

**12.248 Tonnen** - die größten Hebel (93%)

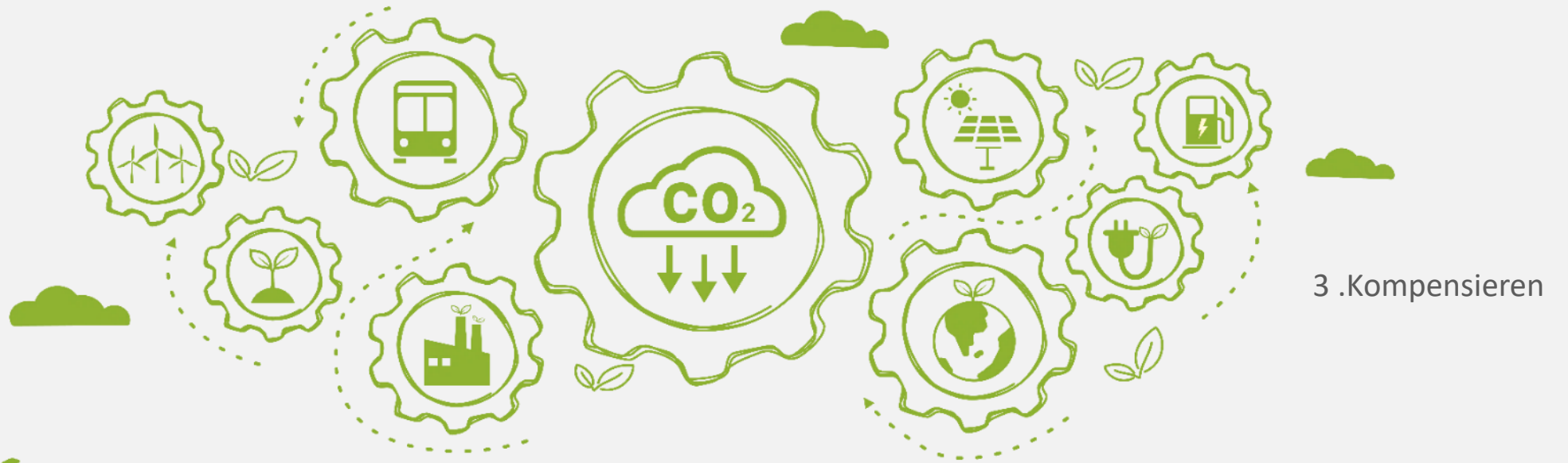
1. Fuhrpark
2. Erdgas
3. Mitarbeiter:innen - Anreise

# Emissionstreiber im Vergleich

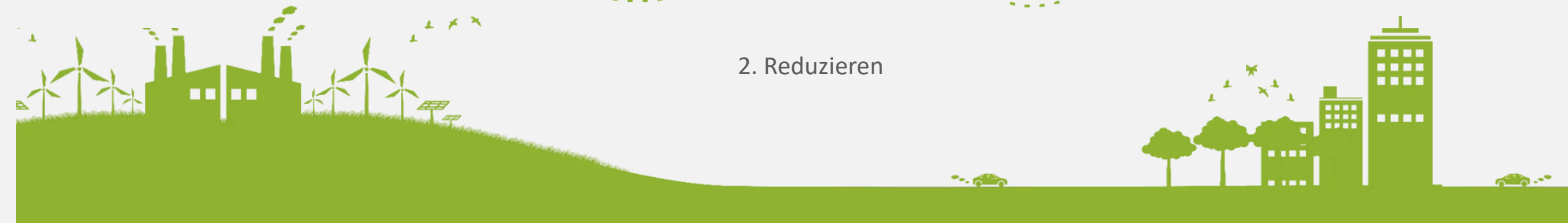


- **Diesel, Gas und Mitarbeiter-Anreise sind die größten Hebel** innerhalb der Schachinger CO2-Bilanz 2020
- Emissionstreiber der CO2-Bilanz 2020 im Verhältnis inkl. einer Schätzung für Fremdrächter Diesel

1. Vermeiden



2. Reduzieren





-12% Einsparung

Bis zu 180.000 Liter bzw. € Einsparung möglich

540 t CO2 Einsparung

= jeder 10 Transporter fährt „kostenfrei“

+  
Spritspartrainings

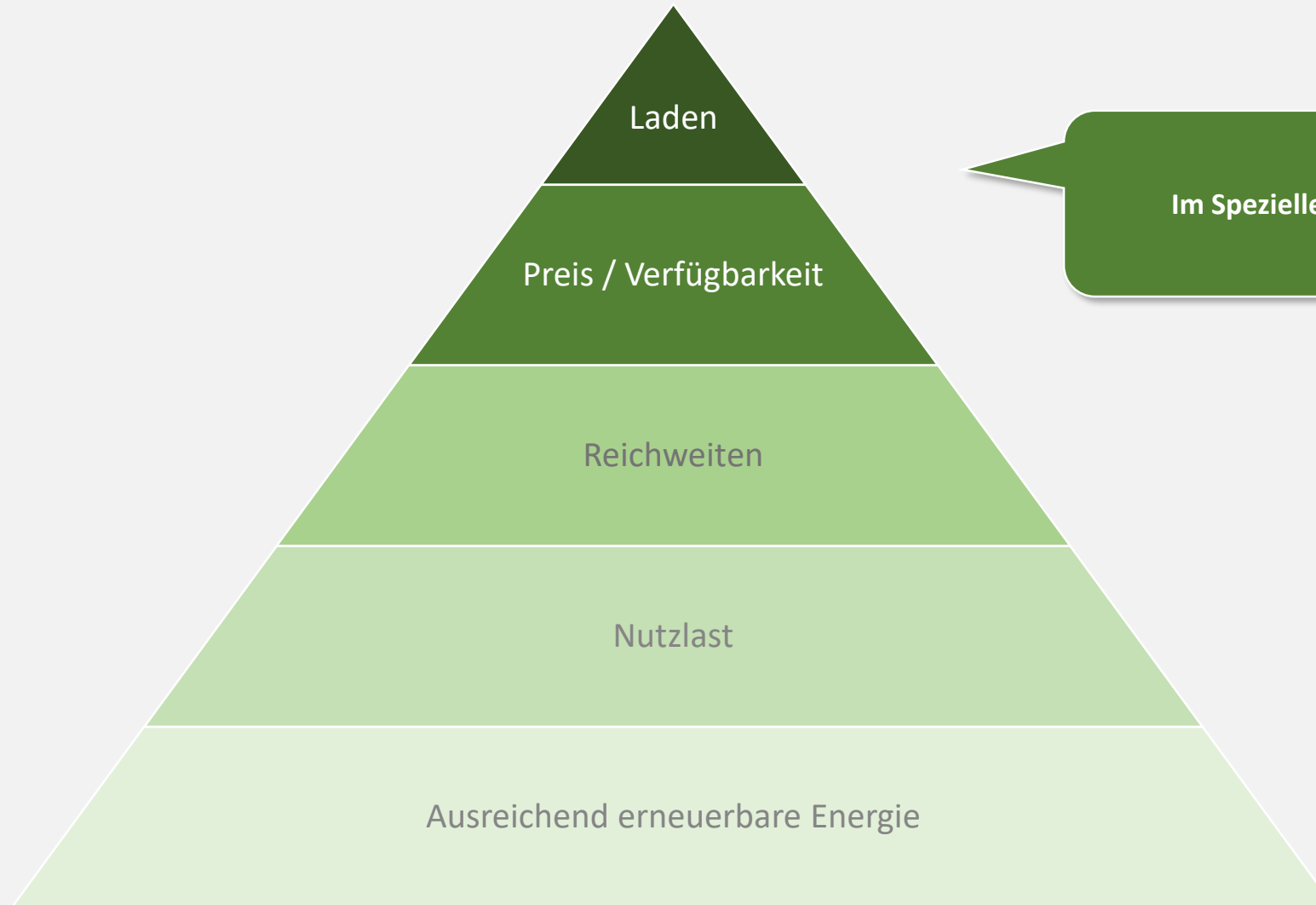


# SCHACHINGER LOGISTIK – Was passieren soll ...

## Elektrifizierung Fuhrpark / Aufbau Ladeinfrastruktur



- > 50% ePKW – Flotte bis Ende des Jahres, 100% bis 2026
- Ersten eLKW's ab 2022/2023
- Schnelllader für ePKW's und eLKW's
- Weitere PV-Anlagen + Trafoerweiterung

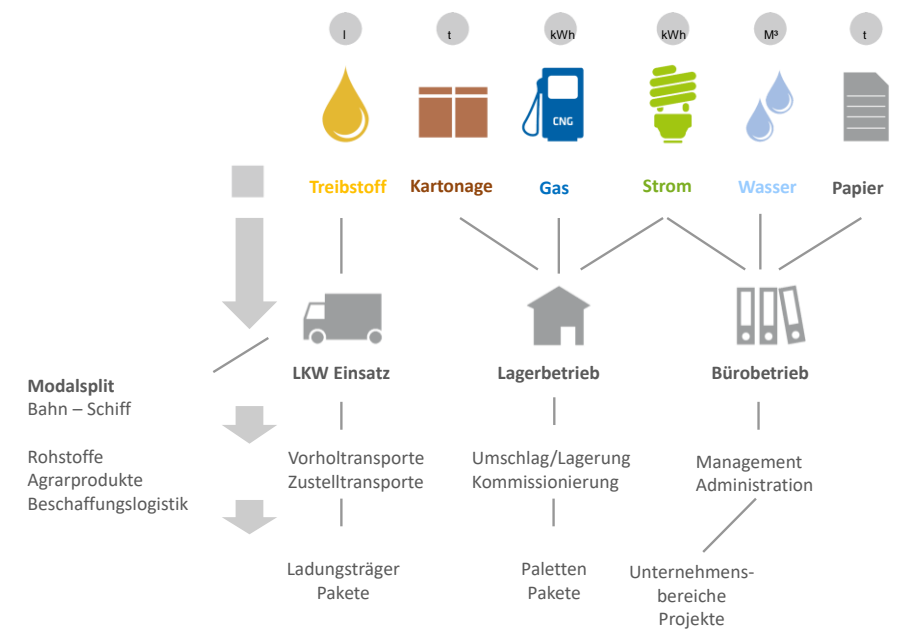


Im Speziellen für Subunternehmer

# Gesamtbild Nachhaltigkeit



## Umgang mit Ressourcen

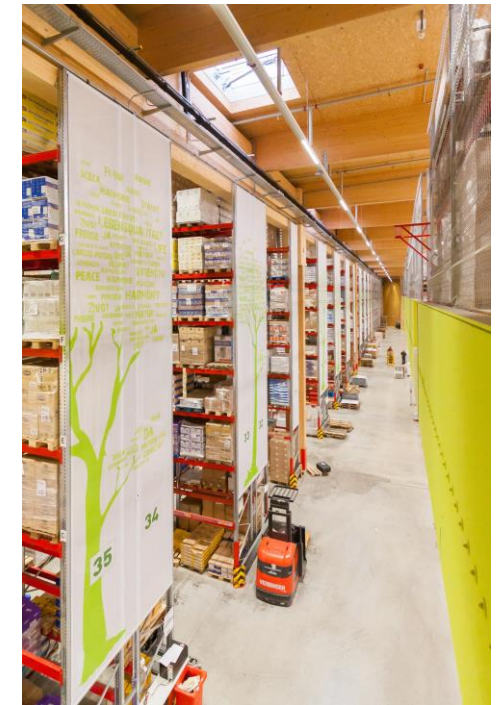


# SCHACHINGER LOGISTIK – Was bisher geschah...

## Evolution im Warehouse – ein Meilenstein in nachhaltiger Logistik



- Gesamtstrom zu **100% aus regenerativen Quellen (Umweltzeichen-Strom)**
- **2.100 kW Photovoltaik – Anlage**  
Strombedarf für die Standorte bilanziell zu 1/3 durch PV – Eigenproduktion
- **100% LED-Beleuchtung** am gesamten Standort zur Minimierung der Betriebskosten
- **Stromtankstelle** für ePKWs am Standort (bis Ende 2021)



# Gründungsmitglied und Initiator CNL Council für nachhaltige Logistik

## Produktionsbetriebe



## Logistiker



## Handel



Emissionsfreie Antriebe

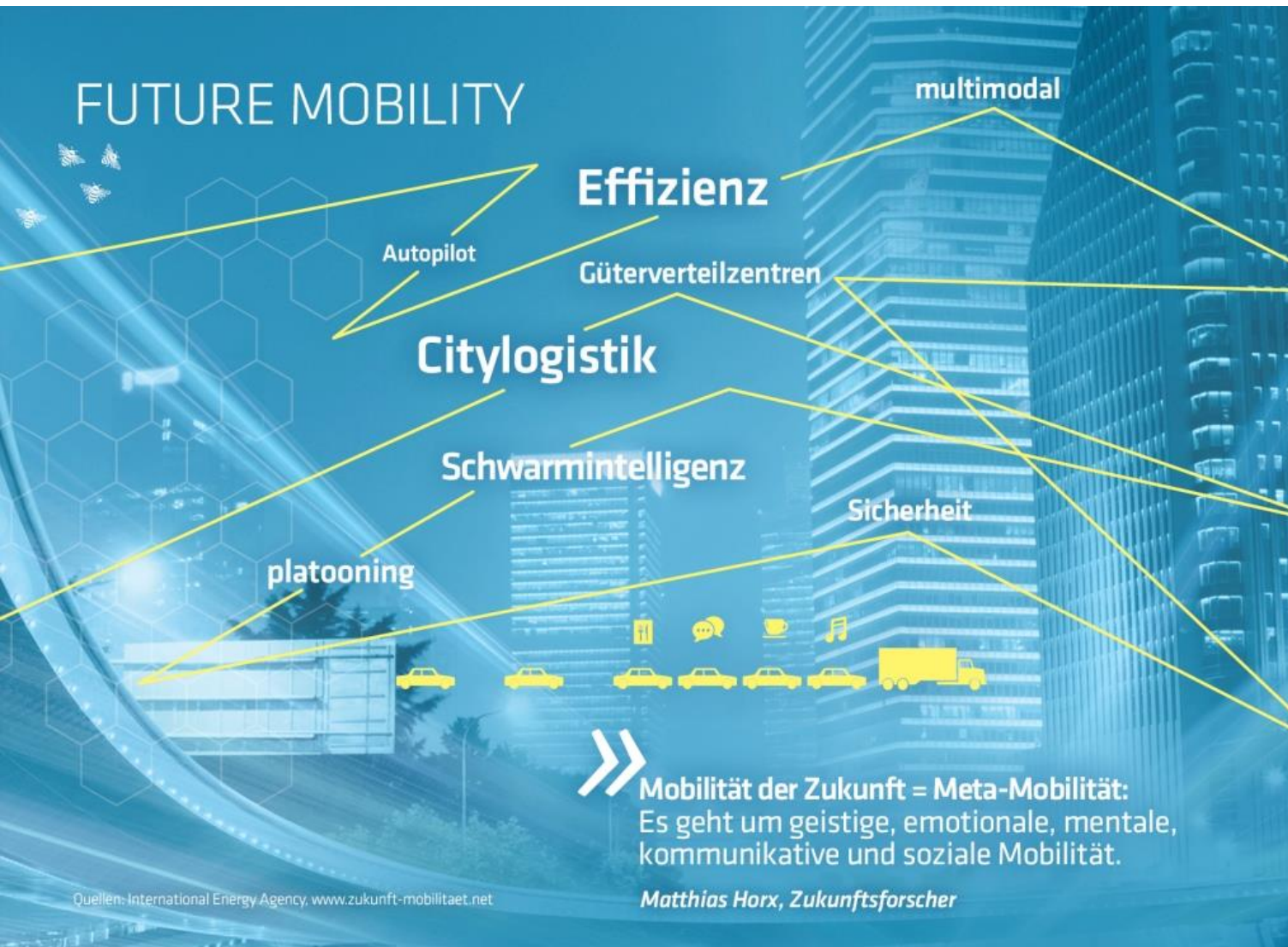
Best Practice

Verpackungen

City Logistik

Eine europaweit einzigartige Initiative!  
TOP-Unternehmen aus Produktion, Handel und Logistik  
161.500 Beschäftigte | 7.380 LKWs | > 32,5 Mrd. Euro Umsatz

# Zukunft des Transports



Einige unserer Lösungsansätze



# Wir sind Teil der Lösung





VIELEN DANK!

---